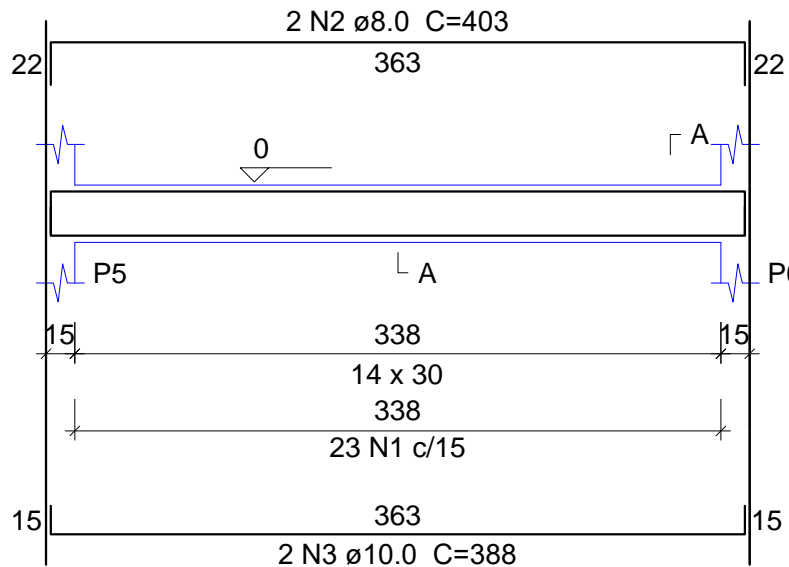


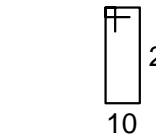
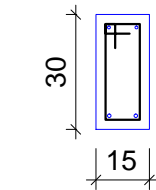
VB1

ESC 1:50



SEÇÃO A-A

ESC 1:50



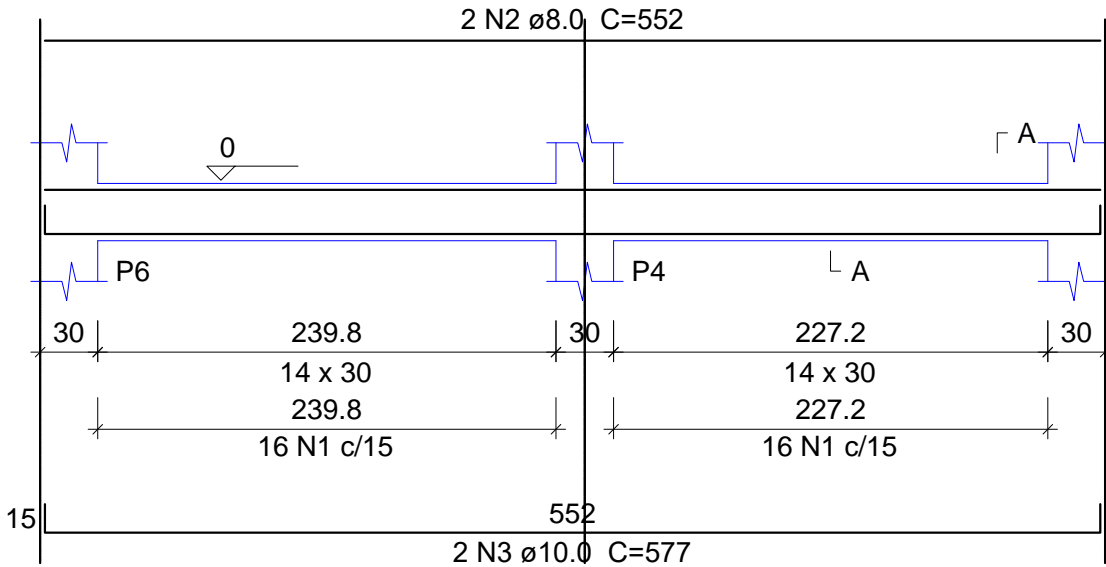
23 N1 ø5.0 C=80

Relação do aço

ELEMENTO	AÇO	N	DIAM	Q	UNIT (cm)	C.TOTAL (cm)
VB1	CA60	1	5.0	23	80	1840
	CA50	2	8.0	2	403	806
	CA50	3	10.0	2	388	776
VB2	CA60	1	5.0	32	80	2560
	CA50	2	8.0	2	552	1104
	CA50	3	10.0	2	577	1154

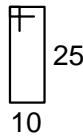
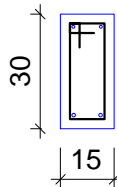
VB2

ESC 1:50



SEÇÃO A-A

ESC 1:50



32 N1 ø5.0 C=80

Resumo do aço

AÇO	DIAM	C.TOTAL (m)	PESO (kg)
CA50	8.0	19.1	7.5
	10.0	19.3	11.9
CA60	5.0	44	6.8
PESO TOTAL			
CA50	19.4		
CA60	6.8		

Vol. de concreto total (C-25) = 0.39 m³
Área de forma total = 6.85 m²

PROJETO VIGA

Esc: 1:75



PREFEITURA MUNICIPAL DE VÁRZEA GRANDE

Av. Castelo Branco, Espaço Municipal, 2500 - Centro Sul, Várzea Grande/MT CEP 78125-700 - Fone/Fax: 65 3688 8000

PROJETO:
EMEB APOLÔNIO FRUTUOSO DA SILVA

LOCALIZAÇÃO:
AVENIDA VALTER FONTANA BAIRRO: CONSTRUMAT-CRISTO REI

OBRA:
REFORMA E AMPLIAÇÃO

PROJETO VIGA

AUTOR DO PROJETO:

MATHEUS MARCANZONI LEITE
ENGENHEIRO CIVIL CREA-MT 042157

UNIDADE:

METRO

ESCALA:

Indicada

QUADRO DE ÁREAS

ÁREA TOTAL TERRENO:	2.491,57m²
ÁREA CONSTRUIDA:	1.251,13m²
ÁREA AMPLIADA:	58,15m²
ÁREA TOTAL:	1.309,28m²

DATA:

JANEIRO 2021

FOLHA N°

02/08